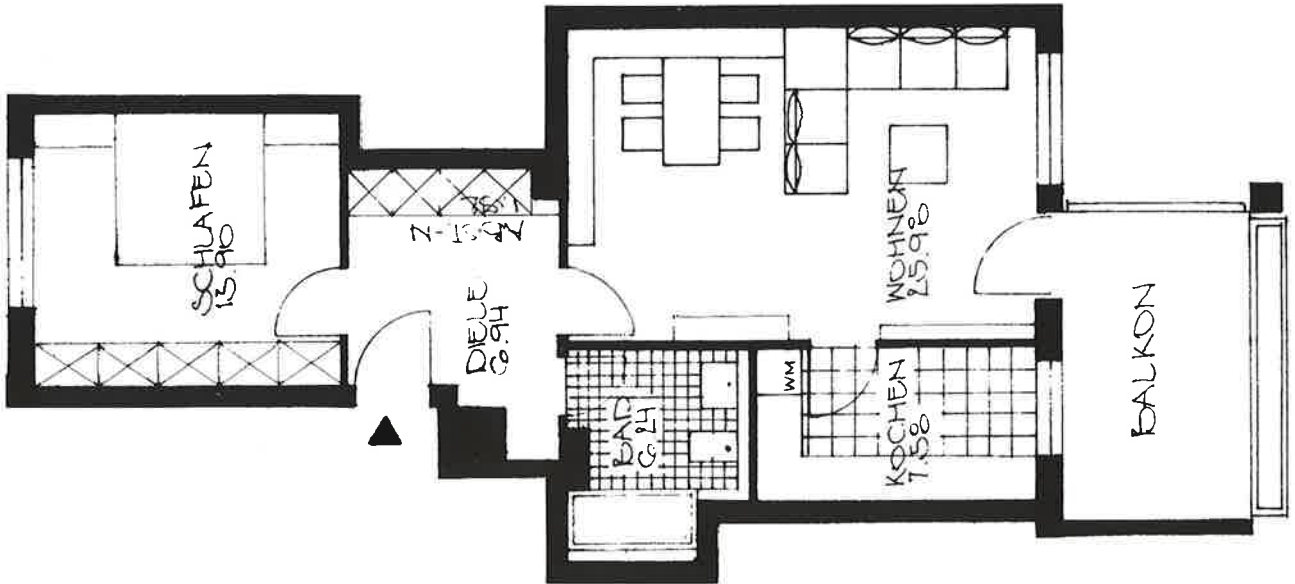


E I N G A N G B

1. OG + 2. OG

Wohnung links/ 2 Zimmer



Wohnflächenberechnung:

Wohnen	25,98 qm
Schlafen	13,90 qm
Kochen	7,58 qm
Bad	6,24 qm
Diele	6,94 qm
Abstellnische	1,52 qm
<hr/>	
./.. 3% Putz	62,16 qm
	1,86 qm
<hr/>	
+ 1/2 Balkon	60,30 qm
	5,04 qm
<hr/>	
	65,34 qm
	=====

1. OG - Wohnung Nr. 14

2. OG - Wohnung Nr. 16